

Uitgangspunten risicovereeniging, reserves en premie

Uitgangspunten

- 1) Verzekeraars moeten voor 2020 hun reserves aanspreken. Het is niet uit te leggen dat er in een dergelijk rampjaar voor de zorg winsten worden gemaakt en reserves toenemen.
- 2) Tegelijkertijd hoeft het macrorisico van de totale zorgkosten niet perse geheel bij de verzekeraars te liggen. Onzekerheid hierover leidt namelijk tot risicoopslagen in de premie
- 3) De onderlinge concurrentiepositie tussen verzekeraars moet niet te veel verstoord worden. Vanwege de geografische concentratie van Corona, heeft de ene verzekeraar meer impact van Corona dan de andere, terwijl de verzekeraars niet of nauwelijks invloed op de Coronakosten en de uitval van zorg. Wel op de continuïteitsbijdragen en de inhaalzorg.
- 4) Daar waar zorgverzekeraars invloed hebben op de kwaliteit, kwantiteit of kosten van zorg, blijven doelmatigheidsprijkkels zoveel mogelijk behouden.
- 5) Deze uitzonderlijke situatie vereist speciale maatregelen en inspanningen van alle partijen. Zonder veel zicht op de uiteindelijke zorgkosten zullen inschattingen, afspraken en regelgeving moeten worden gemaakt. Iedereen is erbij gebaat om in gezamenlijkheid tot de best mogelijke afspraken te komen, zonder dreiging van individuele bezwaren als de werkelijkheid anders uitpakt.

Inventarisatie instrumenten

Process en tijdsplan

27 mei: Bestuurlijk Overleg risicovereeniging met procesafspraken tm augustus

Mei tm juni: technische werkgroep inventariseert instrumenten en evt aanpassingen aan risicovereenigingsmodel 2021. (VWS, ZINL, ZN en 3 experts van individuele verzekeraars)

Mei tm juni: Nadere invulling geven aan catastroferegeling

1 juni: eerste raming zorgkosten 2020 en 2021 door verzekeraars (ZN uitvraag)

1 juli: tweede raming zorgkosten 2020 en 2021 door verzekeraars (ZN uitvraag)

Eind augustus: bestuurlijk overleg risicovereeniging – definitieve besluitvorming risicovereenigingsmodel 2021 en catastroferegeling

Prinsjesdag: bekendmaking macro zorgkosten en rekenpremie

Achtergrond voor DGCZ:

* Verzekeraars willen ook graag ex-post aanpassingen voor risicovereenigingsmodel 2020 . Is juridisch moeilijk gedurende het lopende jaar. VWS en MinFin willen ook voorkomen dat 2020 eindigt met een positief resultaat, dus zouden dit ook nog graag regelen of bestuurlijk afspreken.

*De catastroferegeling is al grotendeels ingevuld en tot nu toe niet ter discussie gesteld. Het is mogelijk dat:

a) verzekeraars nog met de wens komen om de verdeling tussen hun eigen risico op catastrofekosten en het overheidsdeel te onderhandelen

b) dat wij zelf de catastroferegeling nog willen aanpassen hetzij de verdeling verzekeraars en overheid hetzij de verdeling van catastrofekosten tussen verzekeraars onderling.



Universiteit van Groningen
Radboud Universiteit
Nijmegen
Universiteit van Twente
Vrije Universiteit
Wageningen



SARS-CoV-2: mens en dier



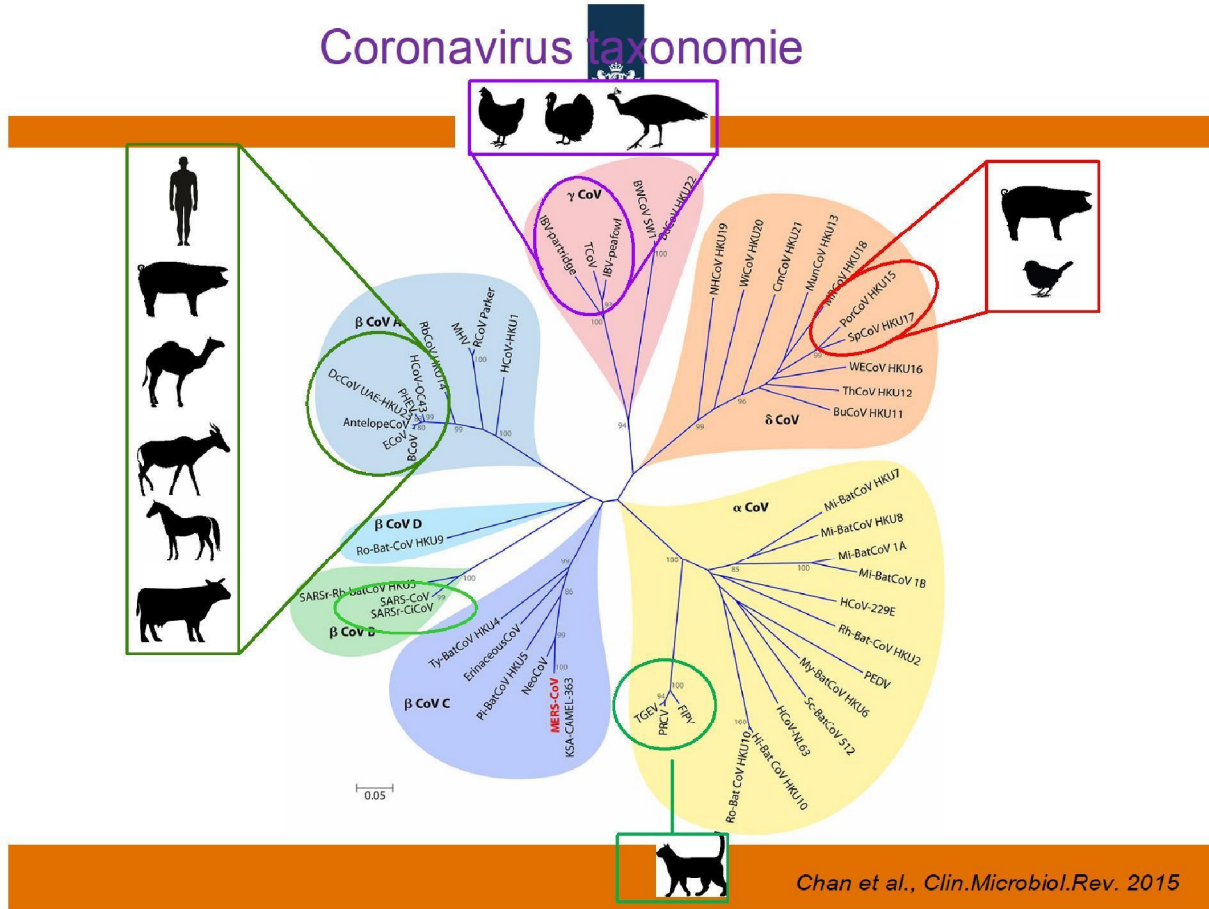
Impact SARS-CoV-2 humane gezondheid

- Virus veroorzaakt milde tot ernstige infecties bij mensen
- Luchtwegklachten, koorts, ARDS, shock

- In Nederland sinds 27-2-2020 (8-4-2020)
 - 20.549 +ve testen
 - 7.735 ziekenhuis opnames
 - 2.248 overlijdens

- Transmissie van mens naar mens is drijver van de epidemie
- Geen profylaxe beschikbaar, behandeling is ondersteunend
- Preventie bestaat uit hygiene, social distancing en PBM (in zorgsetting)

Coronavirus taxonomie





SARS-CoV-2 bij dieren

- SO-Z 10 januari : **BUITENLANDSE SIGNALEN**
330. Cluster van pneumonie van onbekende oorzaak in China

- SO-Z 7 februari : **BUITENLANDSE SIGNALEN**
330. Coronavirus Wuhan (vervolg)

Uit genetische vergelijking met andere coronavirussen blijkt dat 2019-nCoV het meest verwant is (88% homologie) aan coronavirussen die gevonden zijn bij hoefijzerneusvleermuizen (*Rhinolophus affinis*) uit de provincie Yunnan, China

- SO-Z 6 maart: **BUITENLANDSE SIGNALEN**
331. SARS-CoV-2 aangetoond bij een hond uit Hong Kong



SARS-CoV-2 bij dieren

- Case report Hond Hong-Kong :
 - 26 februari 1ste hond in Hong Kong SARS-CoV-2.
 - PCR positief oronasal swab. Serologie negatief

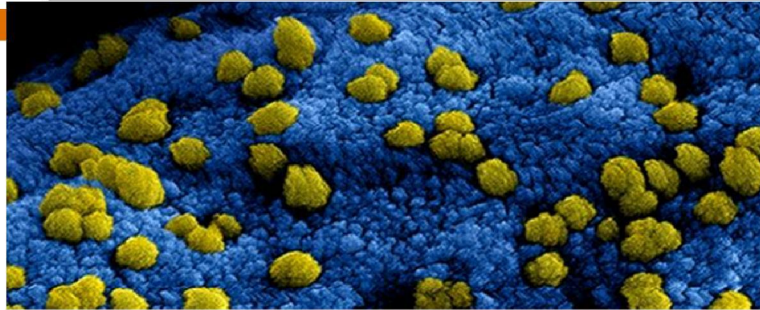
Infectie of omgevingscontaminatie?

Melding aan dierenartsen via Vetinf@ct berichten service
Q&As op website One health Portal
Samenwerking One Health NL

6 maart 2020

Vetinfo@ct

nieuws over zoönosen voor veterinairen

**COVID-19 / SARS-CoV-2****Positieve PCR-testen bij een hond: infectie of omgevingscontaminatie?**

In Hongkong is een hond positief getest op SARS-CoV-2*. De hond vertoonde géén klinische verschijnselen en werd getest omdat het dier in een quarantaine-faciliteit was opgenomen nadat de geïnfecteerde eigenaar van de hond was opgenomen in het ziekenhuis. Op 26 februari afgenomen neus- en mondswabs van de hond waarvan de eigenaar al eerder positief testte, testten met een PCR-test zwak positief. Afgenomen rectale swabs en een feces-monster testten negatief. Opnieuw afgenomen neus- en mondswabs op 28 februari testten eveneens positief. Zolang de hond positief test wordt het dier in quarantaine gehouden.



SARS-CoV-2 bij dieren

- Case reports:
 - 26 februari 1ste hond in Hong Kong SARS-CoV-2,
 - 30 maart tweede hond en een kat positief. Allen asymptomatisch.
 - Eerste hond serologisch positief : infectie

 - 27 maart kat positief in België met klachten bij COVID patient
 - > Symptomen bij katten: luchtweg- en darmklachten



SARS-CoV-2 bij dieren

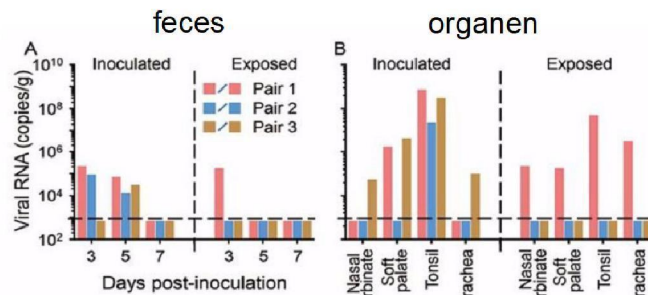
- Experimenteel (Jianzhong et al, 2020):
 - katten en fretten zijn gevoelig voor infectie en worden ziek.
 - Honden, kippen, varkens en eenden werden niet ziek.
 - Katten transmissie experimenten: transmissie aangetoond
- Case reports:
 - 26 februari 1ste hond in Hong Kong SARS-CoV-2, maart tweede hond en kat. Allen asymptomatisch.
 - 27 maart kat België met klachten
 - > Symptomen bij katten: luchtweg- en darmklachten



SARS-COV- infecties kat?

Experimentele infectie kat

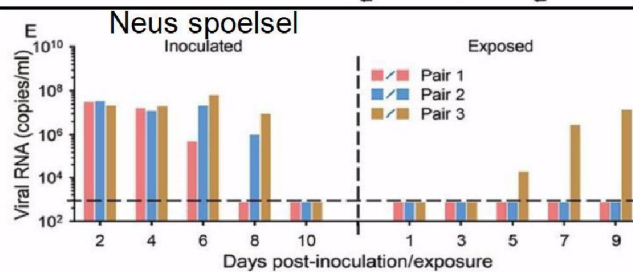
subadult



Resultaten:

- Jonge katten gevoeliger
- Transmissie 2 v.d. 6
- Uitscheiding nasaal tot 8 d pi

Jong (70-100d)

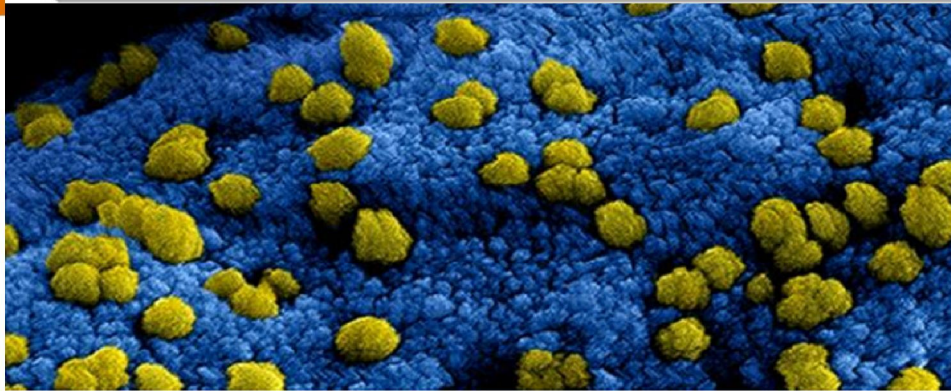


Opm: challenge dosis hoog?

2 April 2020

Vetinf@ct

nieuws over zoönosen voor veterinair

**Update COVID-19/SARS-CoV-2 in dieren**

In Vetinf@ct-Editie 35 is melding gemaakt van een hond in Hong Kong die met PCR positief is getest op SARS-CoV-2. Deze 17-jarige dwergkees (Pomeranian), was herhaaldelijk positief met PCR in orale en nasale swabs, en is uiteindelijk serologisch positief gemeld via [Promed](#). De officiële melding bij OIE moet nog volgen. Ook een tweede hond in Hong Kong, een tweejarige herdershond, was herhaaldelijk SARS-CoV-2 PCR positief in orale en nasale swabs. Van deze hond is nog geen serologie bekend. Beide honden hebben geen klinische symptomen gehad en woonden bij verschillende COVID-19-patiënten, waarbij overdracht van mens naar hond aannemelijk is geweest.



SARS-CoV-2 bij dieren

- Case reports:
 - 26 februari 1ste hond in Hong Kong SARS-CoV-2, maart tweede hond en kat. Allen asymptomatisch.
 - 27 maart kat belgie met klachten
 - 6 April tijger positief ziek NY
- Onduidelijk of katten elkaar besmetten, mens kan kat besmetten



7 April Deskundigenberaad dierziekten LNV

- Impact kat-kat transmissie
- Adviezen veterinaire

9 April Deskundigenberaad zoonosen:

- mens-mens transmissie is van belang
- impact van kat-mens transmissie besproken
- Adviezen voor maatregelen publiek en professionals



Adviezen, maatregelen bijstellen

- Gericht op reguliere hygiëne bij contact met dieren:
 - Handhygiëne (voor/na contact, voer, uitwerpselen)
- Bij humane ziekte (COVID-19):
- Bij zieke dieren (passend beeld):
- Adviezen tav landbouwhuisdieren